

# Dual-MOTOEyeLT

Lasertracking mit zwei Robotern



Die Software Dual-MOTOEyeLT ermöglicht koordinierte Schweißnahtverfolgung und Schweißnahtoptimierung in Echtzeit für zwei Roboter.

Dazu werden die Roboter mit einer, dem Werkzeug vorlaufenden, Laser-Kamera verschiedener Hersteller ausgerüstet.

Die Software Dual-MOTOEyeLT steuert mittels schneller Ethernet-Anbindung die Kommunikation der Komponenten.

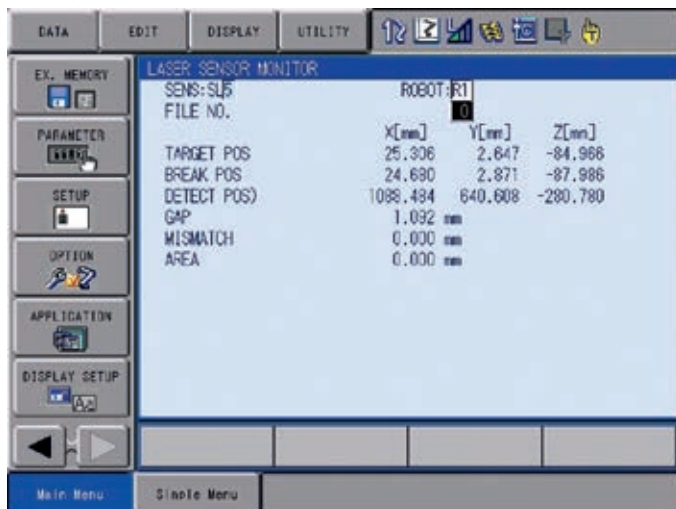
Um das optimale Schweißergebnis zu erreichen, werden die Informationen der Kamera von der Software verarbeitet, um bei Bedarf Roboterbahn-, -geschwindigkeit oder Prozessparameter anzupassen.

Die Programmierung ist dank vorkonfigurierter Makros sehr einfach. Darüber hinaus erleichtern 40 Dateien zur individuellen Einstellung der Tracking-Parameter die Systemkonfiguration.

Die einfache Kalibrierung des Sensors mit dem TCP sowie die Verwendung von Standard-CIO-Programmen (für digitale und analoge Stromquellenansteuerung) sind weitere Vorteile von Dual-MOTOEyeLT.

## VORTEILE IM ÜBERBLICK

- Start- und Endpunktsuche
- Adaptives Schweißen – Anpassung von z.B. Roboter-  
geschwindigkeit und TCP-Position
- Unterstützung von Nahtverfolgungssensoren verschiedener  
Hersteller
- Reduzierung von Nacharbeit
- Erhöhte Quote einwandfreier Werkstücke
- Erhöhte Wirtschaftlichkeit
- Einfache Programmierung durch vorkonfigurierte Makros
- Synchrones Tracking mit externen Achsen und/oder  
Basisachsen
- 40 Dateien mit Tracking-Parameter-Einstellungen
- Einfache Kalibrierung des Sensors mit dem TCP
- Verwendung von Standard-CIO-  
Programmen (für digitale und analoge  
Stromquellenansteuerung)

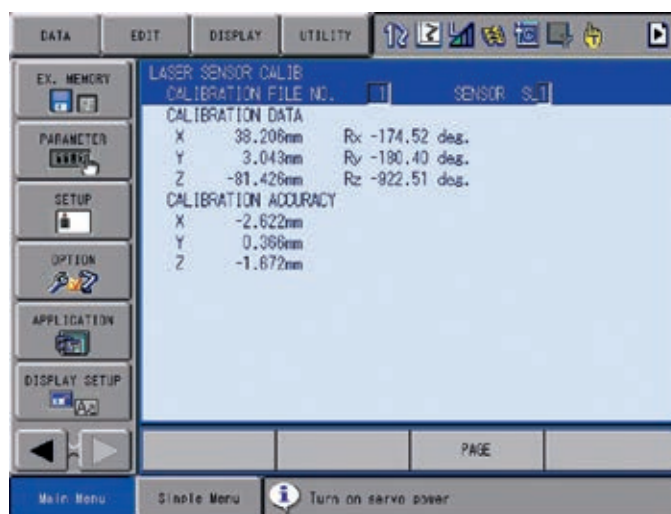


Lasersensor Monitor

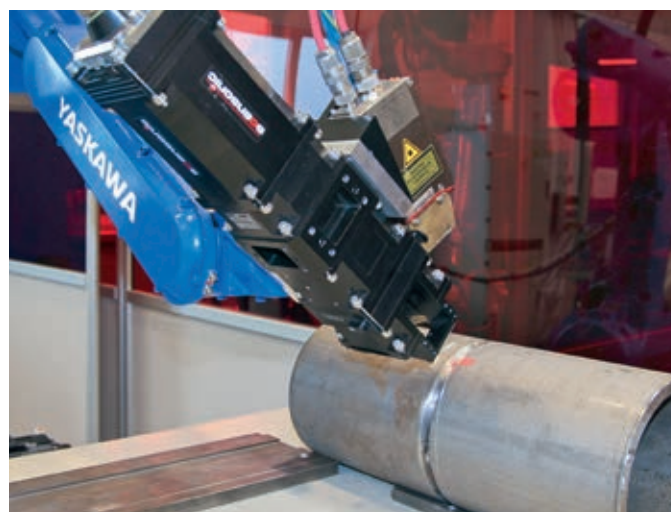
### Einschränkung:

Sollen/müssen bei digitalen Stromquellen Prozessparameter online angepasst werden, muss ein Paralleljob, für die digitale Jobumschaltung an der Stromquelle erstellt werden, über den die Umschaltung der digitalen Ausgänge abhängig von einer sich ändernden Leitspannung erfolgt.

### Lasersensor Kalibrierung



Nahtverfolgung mit MIG/MAG-Brenner



Nahtverfolgung mit Laser Schweißkopf

**Hinweis:** Diese Funktion kann pro Steuerung für jeweils einen Roboter verwendet werden. Weitere Informationen können unter [robotics@yaskawa.eu](mailto:robotics@yaskawa.eu) angefordert werden.



### Robotics Division

YASKAWA Europe GmbH  
Yaskawastraße 1  
85391 Allershausen  
Tel. +49 (0) 8166/90-0  
Fax +49 (0) 8166/90-103  
[robotics@yaskawa.eu](mailto:robotics@yaskawa.eu)  
[www.yaskawa.eu](http://www.yaskawa.eu)

### YASKAWA Headquarters Academy und Vertriebsniederlassung

YASKAWA Europe GmbH  
Philipp-Reis-Straße 6  
65795 Hattersheim am Main  
Tel. +49 (0) 6196/77725-0  
Fax +49 (0) 6196/77725-39

Alle Zeichnungsmaße in mm. Technische Änderungen vorbehalten. Maßstäbliche Daten können unter [robotics@yaskawa.eu](mailto:robotics@yaskawa.eu) angefordert werden.

Dual-MOTOEyeLT · A-10.2024 · A-Nr. 231060



# YASKAWA