

### Typennummer / Identification

BV-Nr	BV-Nr:	<b>B 1505011</b>	Drosselart	Type of choke	<b>3~ Line Reactor</b>
Typ - Kunde	Type Customer	<b>Yaskawa</b>	Kernform	Core type	<b>3UI 132/60</b>
Material Nr.	Material Nr.	-	Blechqualität	Core quality	<b>M400-50A</b>
Baureihe		<b>LR3/x</b>	Kernleistung		-

### Technische Daten / Technical Data

Phasenzahl	No. of phase		<b>3</b>
Schaltgruppe	Circuit type		<b>III</b>
Wicklungswiderstand	Winding resistance	[ mΩ ]	<b>tbd.</b>
Bemessungsspannung	Rated voltage	[ V ]	<b>max. 500V</b>
Bemessungsfrequenz	Rated frequency	[ Hz ]	<b>50-60</b>
Induktivität L	Inductance L	[ mH ]	<b>0,013</b>
L Toleranz	L tolerance	[ % ]	<b>+/-10%</b>
Bemessungsstrom	Rated current	[ A ]	<b>466</b>
L linear bis	L linear up to	[ A ]	<b>1,5 x I<sub>B</sub></b>
Verlustleistung	Power loss	[ W ]	<b>ca. 255</b>

### Betriebsbedingungen / Operating conditions

Schutzart	Protection index		<b>IP 00</b>
Umgebungstemperatur	Ambient temperature	[ °C ]	<b>-20....+50</b>
Temperaturklasse VDE	Class ISO °C VDE		<b>F</b>
Temperaturklasse UL	Class ISO °C UL		<b>Class 155</b>
Kühlungsart	Type of cooling		<b>AN</b>
Betriebsart	Operating conditions		<b>DB</b>

### Ausführung / Standards

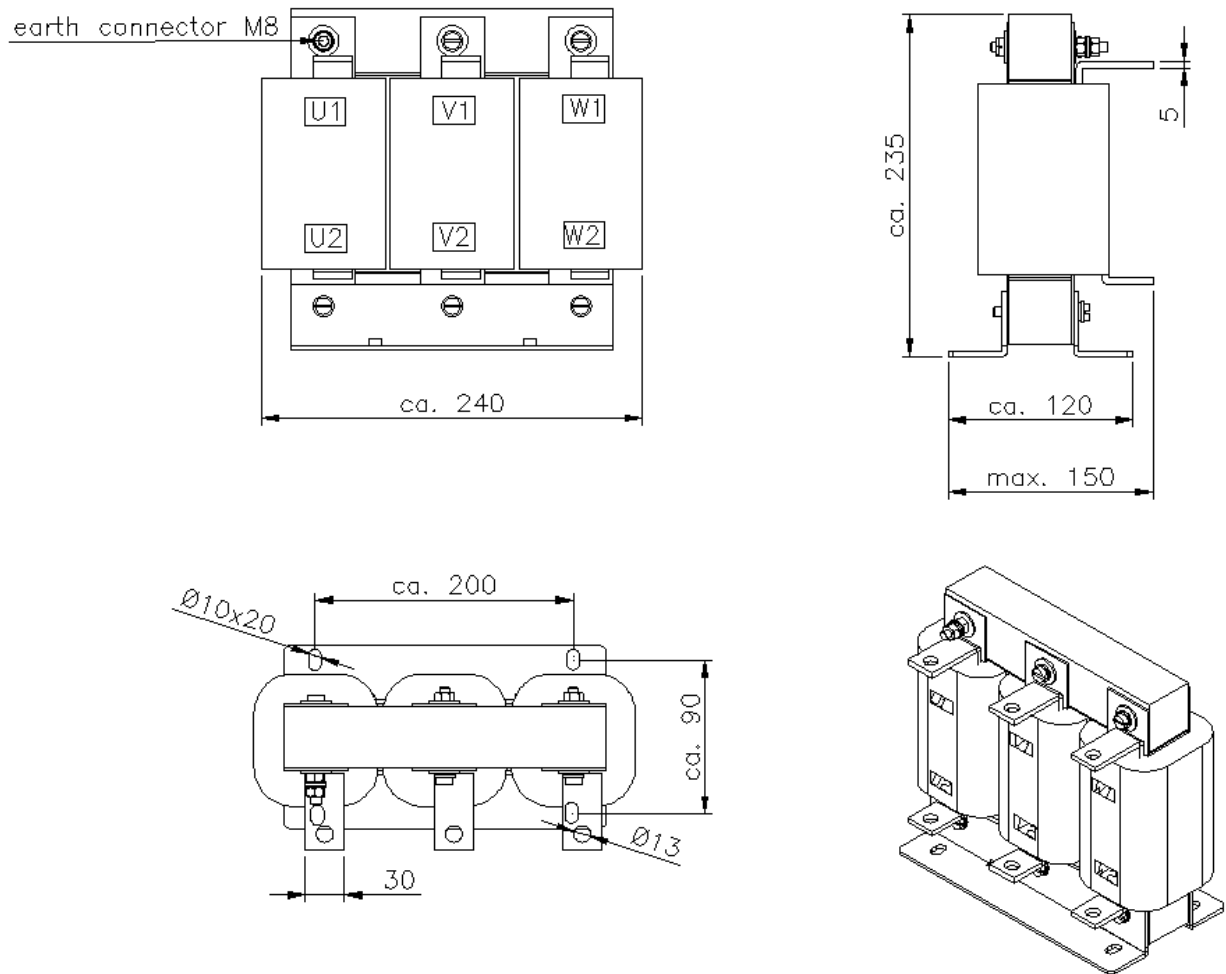
Typ / Type:	Datum / Date	Zeichen / Signs
EN 61 558 Teil 1 +AA +AC	2005/2009/2006	
EN 61 558 Teil 20	2011	
cUL approbiert / approved ( UL 506 ; CSA 22.2 )		

### Bemerkung / Notes

Die angegebenen technischen Daten sind typisch. Material- und fertigungsbedingt können Abweichungen auftreten.	Technical specifications are typical. They can vary due to material and production tolerances.
---	---

Date:	21.09.15	Schutzvermerk gemäß ISO 16016 beachten	Datei	B 1505011
Name:	Eilers		Änderung	a
Date:	21.09.15	Observe protection clause to ISO 16016	Rev.Datum	04.11.15
Checked:	Flemming		Abteilung	EWN

**Abmessungen / Dimensions**



**Klemmen / Terminals**

Klemme	Terminal	[ mm <sup>2</sup> ]	-
Anzugsmoment	torque	[ Nm ]	-

**Gewichte / Weights**

Gewicht ( netto )	Weight	[ kg ]	ca. 29,0
Kupfergewicht	Copper weight	[ kg ]	ca. 6,7

**Bemerkung / Notes**

Einzelheiten der Darstellung in der Aufbauskeizze sind unverbindlich.  
Allgemeintoleranzen DIN 2768-c  
Änderungen vorbehalten.

Technical specifications in the drawing are not binding.  
General tolerance to DIN 2768-c.  
Subject to change

Date:	21.09.15	Schutzvermerk gemäß ISO 16016 beachten	Datei	B 1505011
Name:	Eilers		Änderung	a
Date:	21.09.15	Observe protection clause to ISO 16016	Rev.Datum	04.11.15
Checked:	Flemming		Abteilung	EWN